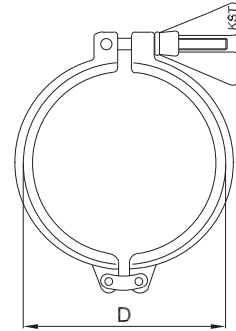




Clampklammer (Doppel-Pin)

heavy duty clamp (double pin)



ebenfalls erhältlich mit TÜV-Bauteilprüfung | also available with TÜV component test

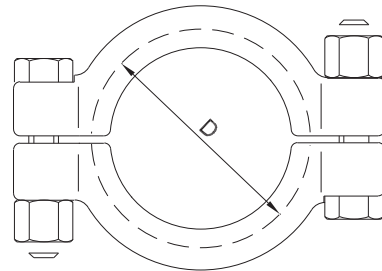
weitere Abmessungen auf Anfrage | further dimensions on request

Clampklammer (Doppel-Pin) | heavy duty clamp (double pin) Typ 13SF mit Flügelmutter | type 13SF with wing nut

Clamp-Außendurchmesser external clamp diameter	D	Druck* pressure				1.4408 316	Safety** 316		
Ø 25.0	28.0	20				705482	708681		
Ø 34.0	37.0	20				705483	708682		
Ø 50.5	53.0	20				705713	708683		
Ø 64.0	67.0	20				705714	708684		
Ø 77.5	80.0	20				705715	709476		
Ø 91.0	94.0	19				705716	709503		
Ø 106.0	109.0	17				705717	709504		
Ø 119.0	122.0	14				705718	709505		
Ø 130.0	133.0	13				705719	712023		
Ø 144.4	147.0	12				712021	712024		
Ø 183.0	187.0	10				708995	711714		
Ø 233.5	238.0	10				705720	712025		
Ø 268.0	272.0	5				708617	712026		
Ø 319.0	322.0	2				712022	712027		

*) Betriebsdruck in bar bei 150°C | operating pressure in bar at 150°C

***) mit Aufkippsicherung | with safety device



Clampklammer (schwere Ausführung) | heavy duty clamp (for high pressure applications) Typ 13MHP mit Sechskantmutter | type 13MHP with hexagonal nut

Clamp-Außendurchmesser external clamp diameter	D	Druck* pressure				1.4301/08 304			
Ø 25.0	28.0	80				709926			
Ø 34.0	37.0	80				709927			
Ø 50.5	52.0	80				705484			
Ø 64.0	65.5	55				704007			
Ø 77.5	79.0	50				704019			
Ø 91.0	92.5	45				704018			
Ø 106.0	109.0	40				704017			
Ø 119.0	122.0	40				705485			

*) Betriebsdruck in bar bei 150°C | operating pressure in bar at 150°C